

ESPECIFICAÇÕES TÉCNICAS

Materiais:

Corpo: termoplástico
Tecla: termoplástico
Terminais: latão ou cobre

Gravações:

conforme especificações do cliente

Contatos:

Corrente: até 16A 220VCA - carga resistiva
Vida útil: > 40.000 operações

Rigidez dielétrica:

>1.500VCA - 1min.

Tipos de terminal:

Faston 6,3mm

Número de pólos:

Unipolar
Bipolar

Esquemas elétricos:

Descrição Simbologia

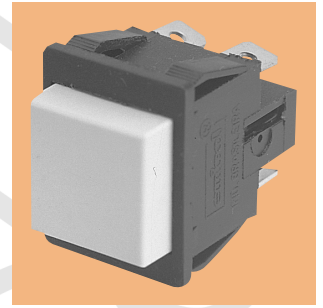
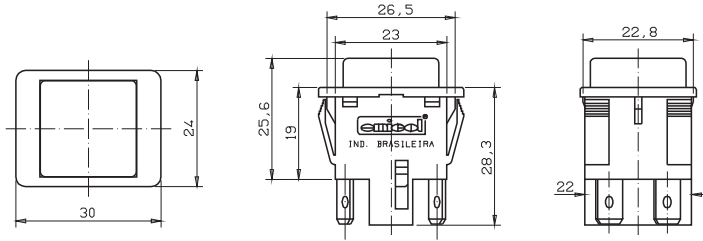
Liga - desliga.....ON _ OFF
Pulsante - N.A.....OFF _(ON)

Obs.:

N.A.: contato normalmente aberto

Série IPB

Mod. IPB 01 e 02 - Interruptor Push Button Unipolar e Bipolar 2 a 16A 220Vca Tecla opaca



IPB	01	3	5	0	2	06	03
Série	Modelo 01...Unipolar 02...Bipolar	Esquema Elétrico 1...ON - OFF 3...OFF -(ON)	Codificação das opções disponíveis	Tratamento 0...sem tratamento (padrão) outros tipos de tratamento sob consulta	Corrente* 2...2A (somente p/ terminal tipo 6) 6...6A G...16A	Cor do corpo 06...preta (padrão) outras cores sob consulta	Cor do tecla 01...branco 02...vermelho 03...verde 05...amarelo 06...preto 07...azul outras cores sob consulta
			Tipo de Terminal 5...Faston 6,3mm - em latão 6...Faston 6,3mm - em cobre**				

* 220VCA - Carga Resistiva

** somente p/ 2 A