

Série IPU

ESPECIFICAÇÕES TÉCNICAS

Materiais:

Corpo: termoplástico

Tecla: termoplástico

Terminais: latão ou cobre

Gravações:

conforme especificações do cliente

Vida útil: > 6.000 operações

Rigidez dielétrica:

>1.500Vca - 1min.

Tipos de terminal:

Circuito impresso

Solda 2,8mm

Faston 4,8mm

Faston 6,3mm

Tratamento dos terminais:

Prateado

Estanhado

Número de pólos:

Unipolar

Esquemas elétricos:

Descrição	Simbologia
Liga - desliga.....	ON - OFF
Pulsante - N.A.....	OFF - (ON)
Pulsante - N.F.....	ON - (OFF)

Obs.:N.A.: contato normalmente aberto

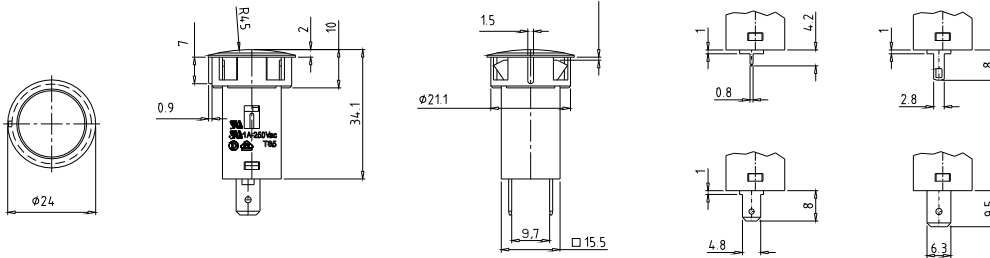
N.F.: contato normalmente fechado

Série IPU

Mod. IPU 10 - Interruptor Push Button Unipolar 1A 220Vca

Atuador opaco esférico pequeno

TIPOS DE TERMINAIS



Codificação das opções disponíveis

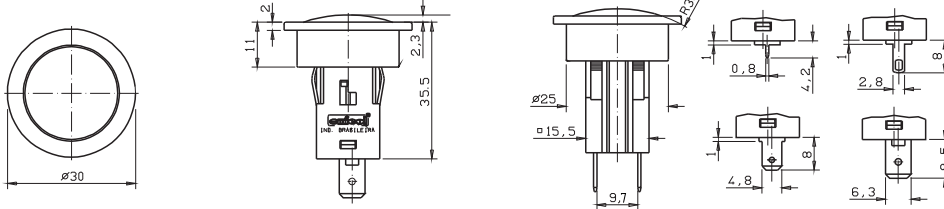
IPU	10	1	2	0	1	06	03
Série	Modelo	Esquema Elétrico	Tipo de Terminal	Tratamento	Corrente*	Cor da carcaça	Cor da tecla
		1...ON OFF 3...OFF (ON)	2...Solda 2,8mm - em cobre (padrão) 3...Faston 4,8mm - em cobre 5...Faston 6,3mm - em latão 6...Faston 6,3mm - em cobre 7...Faston 4,8mm - em latão	0...sem tratamento outros tipos de tratamento sob consulta	1...1A	01...branca 02...vermelha 03...verde 05...amarela 06...preta 07...azul outras cores sob consulta	01...branco 02...vermelho 03...verde 05...amarelo 06...preto 07...azul outras cores sob consulta

* 220VCA - Carga Resistiva
**somente estanhado

Mod. IPU 12 - Interruptor Push Button Unipolar 1A 220Vca

Atuador opaco esférico

TIPOS DE TERMINAIS



Codificação das opções disponíveis

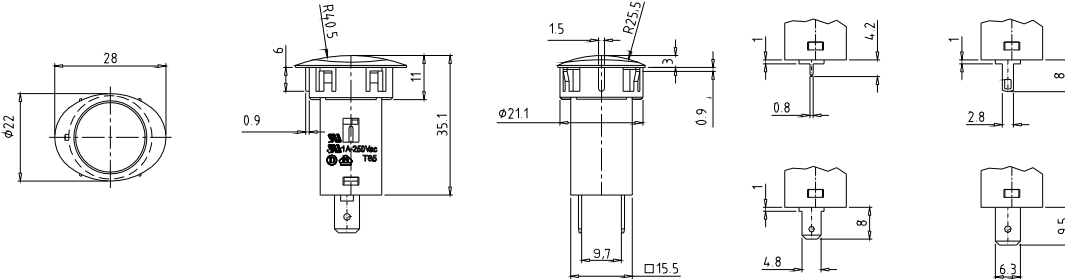
IPU	12	1	2	0	1	06	03
Série	Modelo	Esquema Elétrico	Tipo de Terminal	Tratamento	Corrente*	Cor da canopla	Cor da tecla
		1...ON - OFF 3...OFF - (ON)	2... Solda 2,8mm - em cobre** 3... Faston 4,8mm - em cobre 5... Faston 6,3mm - em latão 6... Faston 6,3mm - em cobre 7... Faston 4,8mm - em latão	0...sem tratamento (padrão) outros tipos de tratamento sob consulta	1...1A	01...branca 02...vermelha 03...verde 05...amarela 06...preta 07...azul outras cores sob consulta	01...branco 02...vermelho 03...verde 05...amarelo 06...preto 07...azul outras cores sob consulta

* 220VCA - Carga Resistiva
**somente estanhado

Mod. IPU 13 - Interruptor Push Button Unipolar 1A 220Vca

Atuador opaco esférico - pequeno e oval

TIPOS DE TERMINAIS



Codificação das opções disponíveis

IPU	13	1	2	0	1	06	06
Série	Modelo	Esquema Elétrico	Tipo de Terminal	Tratamento	Corrente*	Cor da carcaça	Cor da tecla
		1...ON - OFF 3...OFF - (ON)	2...Solda 2,8mm - em cobre** 3...Faston 4,8mm - em cobre 5...Faston 6,3mm - em latão 6...Faston 6,3mm - em cobre 7...Faston 4,8mm - em latão	0...sem tratamento (padrão) outros tipos de tratamento sob consulta	1...1A	01...branca 02...vermelha 03...verde 05...amarela 06...preta 07...azul outras cores sob consulta	01...branco 02...vermelho 03...verde 05...amarelo 06...preto 07...azul outras cores sob consulta

* 220VCA - Carga Resistiva
**somente estanhado

* Reservamo-nos o direito de alterarmos as especificações sem prévio aviso. Isentamo-nos de responsabilidades por aplicações que não atendam as nossas especificações e não as tenhamos validadas*. Emcol Eletro Eletrônica S.A.