

ESPECIFICAÇÕES TÉCNICAS

Materiais:

Corpo: termoplástico

Tecla: termoplástico

Terminais: latão ou cobre

Gravações:

conforme especificações do cliente

Contatos:

Corrente: até 16A 220VCA - carga resistiva

Vida útil: >40.000 operações

>10.000 operações (ITB 03 e 04)

Lâmpada neon:

Bivolt (127/220VCA)

Vida útil: >10.000 horas

Rigidez dielétrica:

>1.500 VCA - 1min.

Tipos de terminal:

Solda 2,8mm

Faston 4,8mm

Faston 6,3mm

Tratamento dos terminais:

Prateado

Estanhado

Número de pólos:

Unipolar

Bipolar

Esquemas elétricos:**Descrição**

Descrição	Simbologia
Liga - desliga.....	ON - OFF
Inversor.....	ON - ON
Pulsante - N.A.....	OFF - (ON)
Pulsante - N.F.....	ON - (OFF)
Liga/desliga/liga.....	ON - OFF - ON
Liga/desliga/pulsante - N.A.	ON - OFF - (ON)
Pulsante - N.A./desliga/pulsante - N.A.	(ON) - OFF - (ON)
Inversor/Pulsante	ON - (ON)

Obs.:

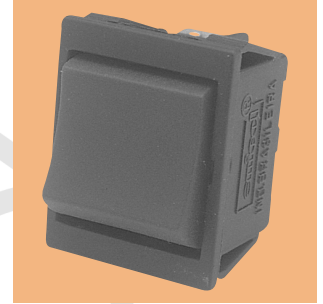
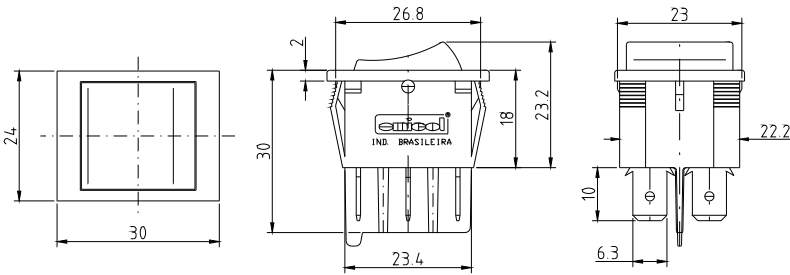
N.A.: contato normalmente aberto

N.F.: contato normalmente fechado

Série ITB

Mod. ITB 10 - Interruptor de Tecla Bipolar 2 a 16A 220Vca

Tecla opaca - curva tipo 1

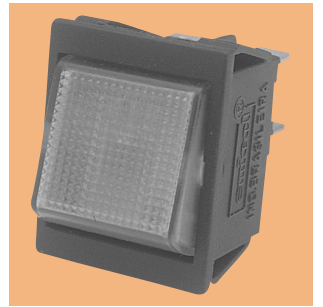
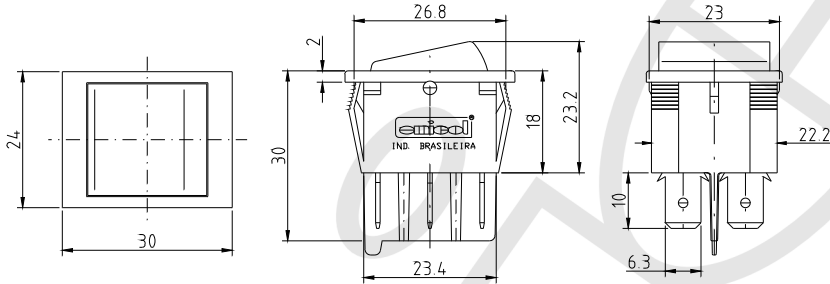


Codificação das opções disponíveis

ITB	10	2	5	0	2	06	06
Série	Modelo 10...bipolar	Esquema Elétrico 1... ON-OFF 2... ON-ON 3... OFF-(ON) 4... ON-(OFF) 9... ON-(ON)		Tratamento 0...sem tratamento 1...prateado	Corrente* 2...2A A...10A G...16A	Cor do corpo 06...preto (padrão) outras cores sob consulta	Cor da tecla 01...branca 02...vermelha 03...verde 05...amarela 06...preta 07...azul outras cores sob consulta
* 220VCA - Carga Resistiva ** Obrigatório para 16A		Tipo de Terminal 5...Faston 6,3mm - em latão 6...Faston 6,3mm - em cobre**					

Mod. ITB 14 - Interruptor de Teclas Bipolar 2 a 16A 220Vca

Tecla luminosa neon - reta

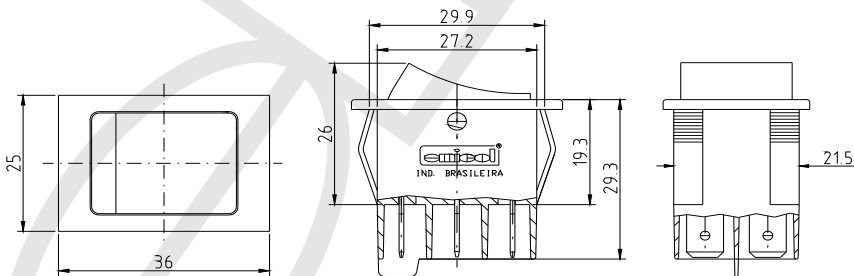


Codificação das opções disponíveis

ITB	14	1	5	0	2	06	02
Série	Modelo 14...bipolar	Esquema Elétrico 1... ON - OFF 2...ON - ON 3...OFF -(ON) 4...ON -(OFF) 9... ON -(ON)		Tratamento 0...sem tratamento 1...prateado	Corrente* 2...2A A...10A G...16A	Cor do corpo 06...preto (padrão) outras cores sob consulta	Cor da tecla 00...cristal 02...vermelha 03...verde 04...âmbar outras cores sob consulta
* 220VCA - Carga Resistiva ** Obrigatório para 16A		Tipo de Terminal 5...Faston 6,3mm - em latão 6...Faston 6,3mm - em cobre**					

Mod. ITB 17 e 18 - Interruptor de Tecla Unipolar e Bipolar 16A 220Vca

Tecla opaca - sem capa - sem moldura



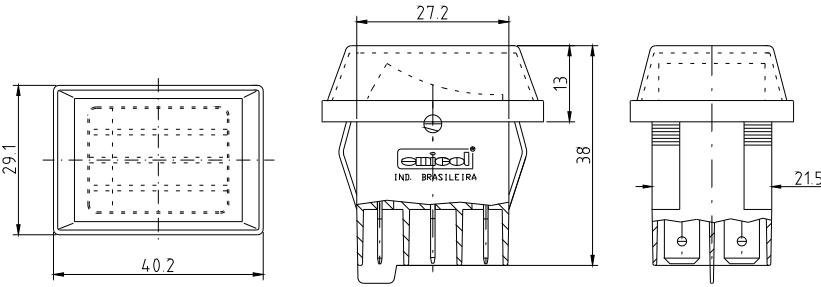
Codificação das opções disponíveis

ITB	17	1	6	1	G	06	06
Série	Modelo 17...unipolar 18...bipolar	Esquema Elétrico 1... ON - OFF 2... ON - ON 3... OFF -(ON) 4... ON - (OFF) 5... ON - OFF - ON 6... ON - OFF - (ON) 7...(ON) - OFF - (ON) 9... ON - (ON)		Tratamento 1...prateado	Corrente* G...16A	Cor do corpo 06...preto (padrão) outras cores sob consulta	Cor da tecla 01...branca 02...vermelha 03...verde 05...amarela 06...preta 07...azul outras cores sob consulta
* 220VCA - Carga Resistiva		Tipo de Terminal 6...Faston 6,3mm - em cobre		2.2			

Série ITB

Mod. ITB 19 e 20 - Interruptor de Tecla Unipolar e Bipolar 16A 220Vca

Tecla opaca - com capa de PVC flexível e moldura



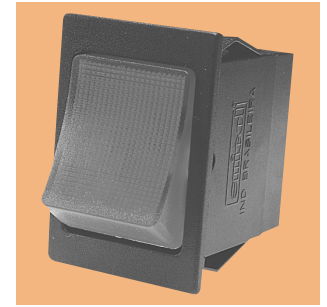
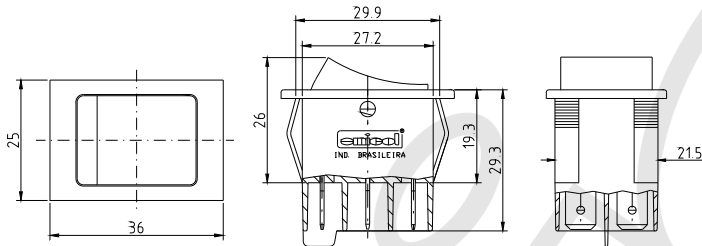
Codificação das opções disponíveis

ITB	19	1	6	1	G	06	06
Série	Modelo	Esquema Elétrico		Tratamento	Corrente*	Cor do corpo	Cor da tecla
	19...unipolar 20...bipolar	1... ON - OFF 2... ON - ON 3... OFF -(ON) 4... ON -(OFF) 5... ON - OFF - ON 6... ON - OFF - (ON) 7...(ON) - OFF - (ON) 9... ON - (ON)		1...prateado	G...16A	06...preto (padrão) outras cores sob consulta	01...branca 02...vermelha 03...verde 05...amarela 06...preta 07...azul outras cores sob consulta
				Tipo de Terminal			
				6...Faston 6,3mm - em cobre			

* 220VCA - Carga Resistiva

Mod. ITB 21 e 22 - Interruptor de Tecla Unipolar e Bipolar 16A 220Vca

Tecla luminosa neon - sem capa - sem moldura



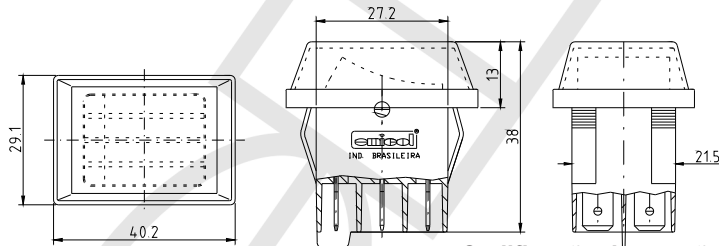
Codificação das opções disponíveis

ITB	21	1	6	1	G	06	02
Série	Modelo	Esquema Elétrico		Tratamento	Corrente*	Cor do corpo	Cor da tecla
	21...unipolar 22...bipolar	1... ON - OFF 2... ON - ON 3... OFF -(ON) 4... ON -(OFF) 5... ON - OFF - ON 6... ON - OFF - (ON) 7...(ON) - OFF - (ON) 9... ON - (ON)		1...prateado	G...16A	06...preto (padrão) outras cores sob consulta	00...cristal 02...vermelha 03...verde 04...âmbar outras cores sob consulta
				Tipo de Terminal			
				6...Faston 6,3mm - em cobre			

* 220VCA - Carga Resistiva

Mod. ITB 23 e 24 - Interruptor de Teclas Unipolar e Bipolar 16A 220Vca

Tecla luminosa - com capa de PVC flexível e moldura



Codificação das opções disponíveis

ITB	23	1	6	1	G	06	03
Série	Modelo	Esquema Elétrico		Tratamento	Corrente*	Cor do corpo	Cor da tecla
	23...unipolar 24...bipolar	1... ON - OFF 2... ON - ON 3... OFF -(ON) 4... ON -(OFF) 5... ON-OFF- ON 6... ON-OFF-(ON) 7...(ON)-OFF-(ON) 9... ON -(ON)		1...prateado	G...16A	06...preto (padrão) outras cores sob consulta	00...cristal 02...vermelha 03...verde 04...âmbar outras cores sob consulta
				Tipo de Terminal			
				6...Faston 6,3mm - em cobre			

* 220VCA - Carga Resistiva